



Baustellen-Info

An die Anwohnerinnen und Anwohner, die Geschäfte und Unternehmen, deren Mitarbeitende und Kundschaft im Bereich:
Frohburgstrasse, Langensteinstrasse, Winterthurerstrasse und Universität Zürich Campus Irchel

29. März 2021

Neue Trinkwasser-Direktverbindung der Limmat-, Glatt- und Hangzone

Sehr geehrte Damen und Herren

Medianfragen bitte an:
Hans Gonella, T +41 44 415 22 88,
wvz-kommunikation@zuerich.ch

Die Wasserversorgung Zürich (WVZ) beliefert die Stadt Zürich und umliegende Gemeinden mit Trinkwasser. Das Wasser wird durch ein unterirdisches Leitungsnetz transportiert. Dieses ist aufgrund der Höhenunterschiede in der Stadt in mehrere Druckzonen eingeteilt. Die am tiefsten gelegene und grösste Zone ist die Limmatzone. Die zweitgrösste ist die Glattzone, die primär Zürich-Nord und wichtige Vertragspartner im Glattal mit Wasser versorgt. Im heutigen Netz sind diese beiden grössten Zonen allerdings nicht direkt miteinander verbunden. Trinkwasser, welches aus der Limmat- in die Glattzone gelangen soll, muss zunächst in die noch höher gelegene Hangzone gepumpt werden, bevor es hinunter in die Glattzone geleitet werden kann.

Dank einer neuen Direktverbindung zwischen der Limmat-, Glatt- und Hangzone kann die Glattzone optimal an das restliche Leitungsnetz angeschlossen werden. **Das Projekt** umfasst neben mehreren Rohrleitungen auch **zwei neue Pumpwerke**, eines beim Reservoir Strickhof und ein zweites, beim Schindlerpark einschliesslich Trafostation und ZüriWC-Anlage. Die neue ZüriWC-Anlage ersetzt die provisorische Toilette im Schindlerpark und wird öffentlich zugänglich und ganzjährig nutzbar sein.

Die Bauarbeiten beginnen am **Dienstag, 6. April 2021** und dauern voraussichtlich **bis Dezember 2022**. Durch etappenweises Vorgehen bleibt die Zugänglichkeit zur Parkanlage immer geöffnet.

Eine Übersicht der beiden Baustellen Pumpwerke im Schindlerpark und Strickhof finden Sie auf der Rückseite dieses Schreibens. Die Zufahrten zu den Liegenschaften sind gewährleistet. Bedingt durch die beengten Platzverhältnisse muss zeitweise mit Behinderungen gerechnet werden.

Detaillierte Informationen zu den Bauphasen und Zugängen der Parkanlage finden Sie auf der Internetseite **stadt-zuerich.ch/wasserversorgung**.

Zusammen mit der beauftragten Bauunternehmung und den beteiligten Werken setzen wir alles daran, die Arbeiten speditiv auszuführen und die Beeinträchtigungen so gering wie möglich zu halten.

Freundliche Grüsse
Adrian Rieder, Projektleitung

Stadt Zürich
Wasserversorgung
T +41 44 415 21 11
wvz-kommunikation@zuerich.ch

Herausgeber
Stadt Zürich
Wasserversorgung
stadt-zuerich.ch/wasserversorgung

Fragen zu dieser Baustelle
beantwortet Ihnen gerne:

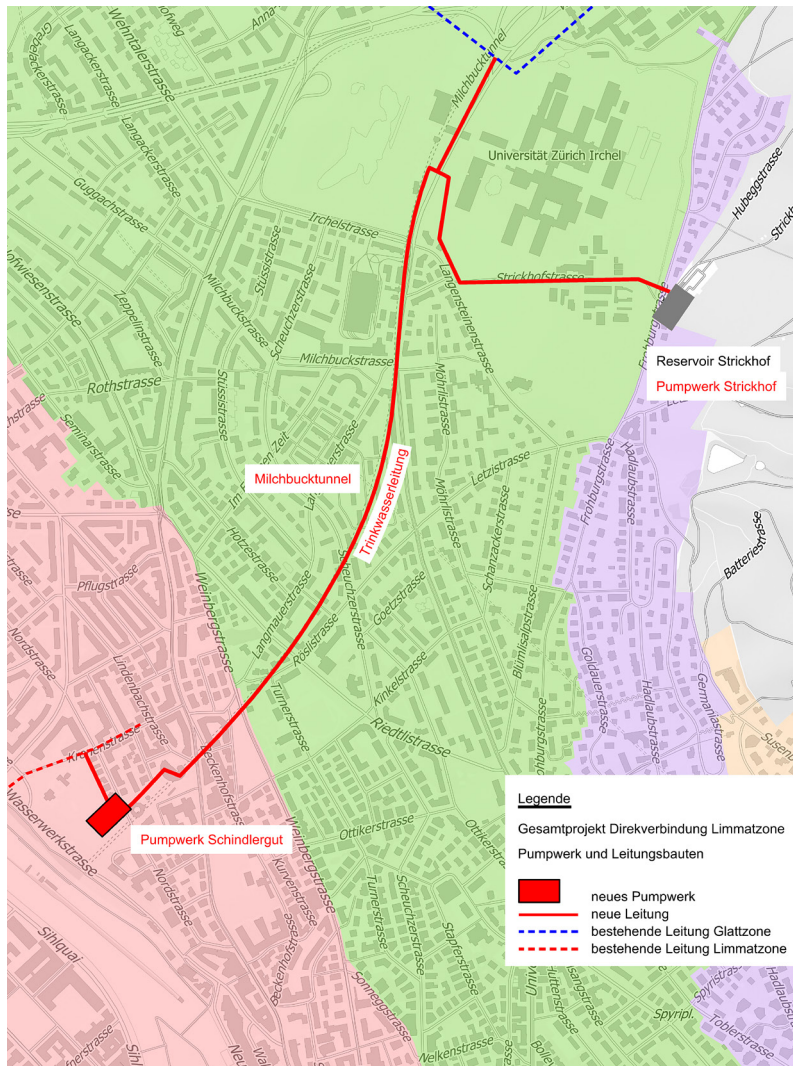
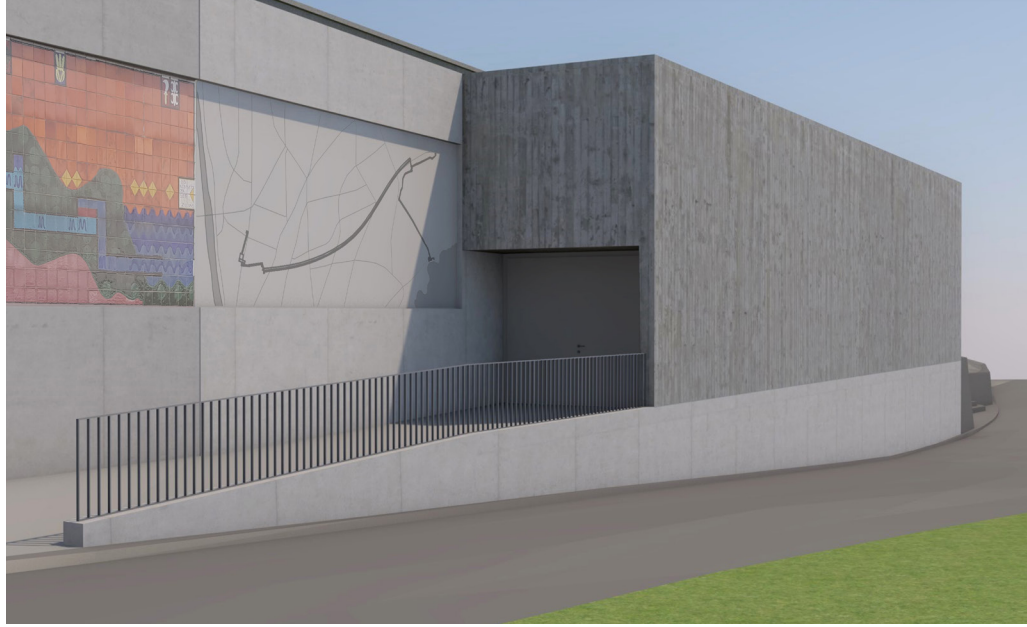
Bauerschaft:
Stadt Zürich
Wasserversorgung
Department der Industriellen Betriebe

Örtliche Bauleitung:
Planer
INGE Gujer Eichenberger
T +41 44 512 43 00



Neue Trinkwasser-Direktverbindung der Limmat-, Glatt- und Hangzone

Pumpwerk Strickhof:
Bereich **Frohburgstrasse,**
Langensteinstrasse,
Winterthurerstrasse und
Universität Zürich Campus Irchel



Gesamtprojekt
Direktverbindung Limmatzone
Pumpwerk und Leitungsbauten